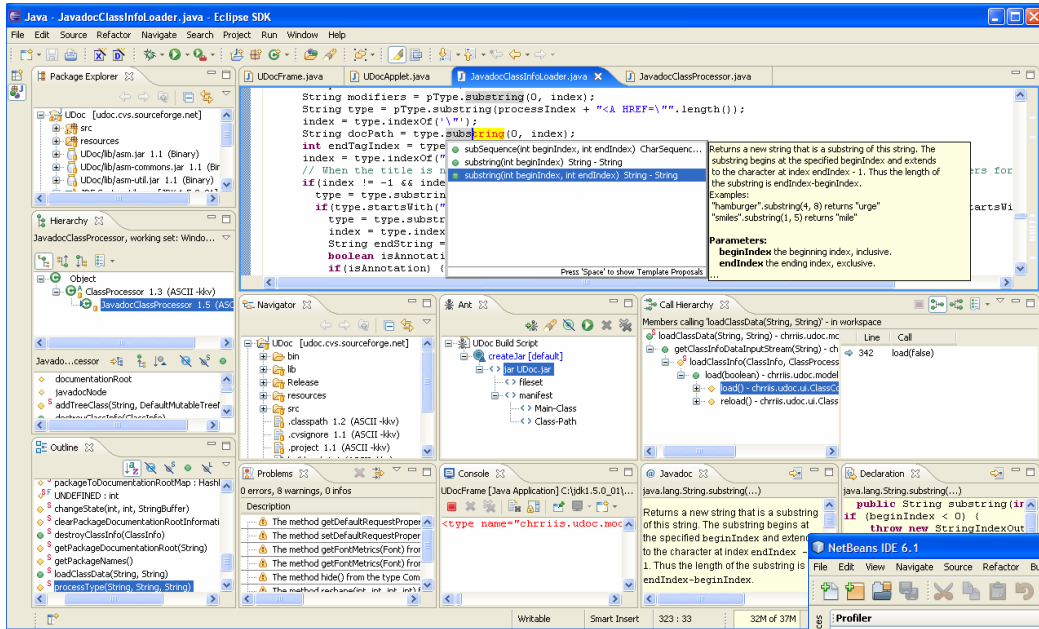


**¿DE QUÉ HERRAMIENTAS DISPONGO
PARA DESARROLLAR EN JAVA?**

IDEs (Integrated Development Environments) para desarrollo en Java



ECLIPSE (.org)

Comunidad de desarrollo en código abierto

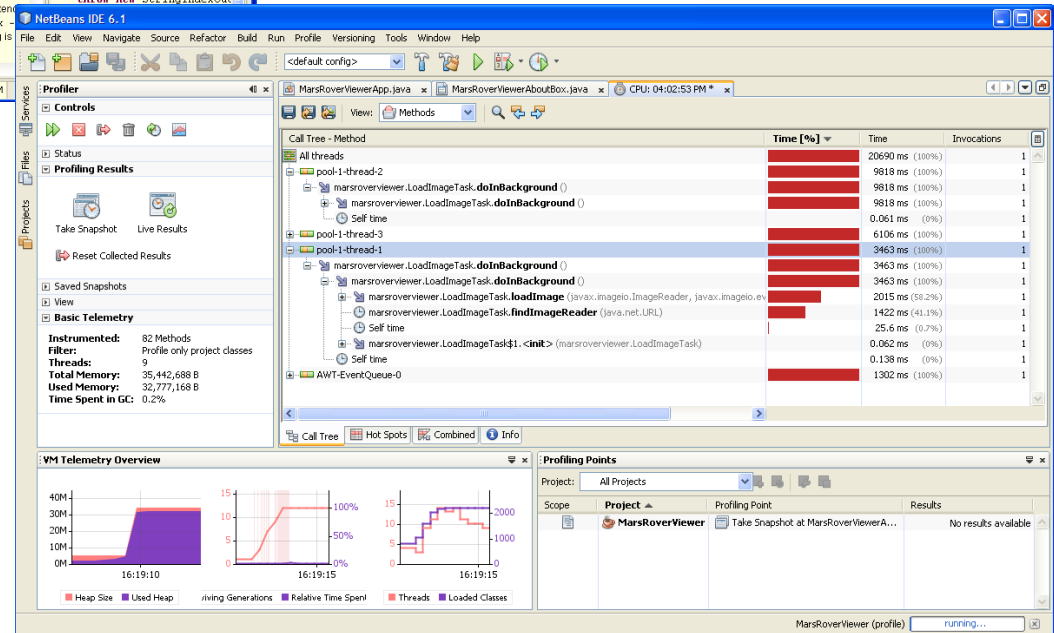
Proyectos enfocados al desarrollo de una plataforma de *marcos extensibles, herramientas* y ejecutables para construir, implantar y gestionar software a lo largo de todo su *ciclo de vida*.

Un “vibrante” y “amplio” ecosistema de grandes fabricantes de tecnología, innovadoras start-ups, universidades, instituciones de investigación y particulares.

NETBEANS(.org)

netbeans.apache.org/

Un IDE de código abierto gratis para desarrolladores de software. Proporciona todas las *herramientas* para crear aplicaciones profesionales de sobremesa, de empresa, web y móviles, con Java, C/C++, y Ruby. NetBeans es fácil de instalar y usar de inmediato, y corre en numerosas plataformas incluyendo Windows, Linux, Mac OS X y Solaris.



Hay otros IDEs. Una defensa de Netbeans (desde el desconocimiento del resto)

- El slogan de **Netbeans** es “The only IDE you need!”, y probablemente no sea sólo un slogan sino una verdad absoluta.

Most downloaded

- Report [656,777]
- NetBeans OpenGL Pack [190,027]
- Ruby and Rails [101,499]
- NetBeans UML [90,755]
- Codename One [80,784]

Top rated

- Vi - vim editor clone
- Codename One
- Explore from here
- NB CSV Editor
- Sort line tools

Newly added or updated

- Spellchecker German Dictionaries
- Spellchecker French Dictionaries
- Spellchecker Spanish Dictionary
- PMD
- Spellchecker Portuguese and Brazilian Dictionaries

Plugins catalogue

Live Filters - select or type to filter the catalogue, filters are applied all together. There is also multi column sorting activated by 'shift' clicking column headers.

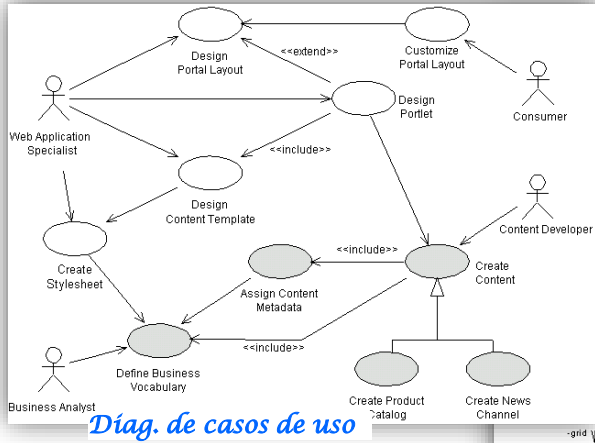
Name: Category: NetBeans version: Description: Owner: Verified for:

Plugin name	Category	NetBeans versions	Description	Owner	Last updated	Avg. Rating	Downloaded	On UC
ResinTemplateModule	Web Applications , Utilities	7.0, 6.9	Resin Java & PHP Template	tdc.paul	2011-07-11	★★★★★ [0/5]	3422	
JSLint	Web Applications , Testing	7.3, 7.1, 7.0	The JavaScript Code Quality Tool	lomatek	2013-05-22	★★★★★ [4.51/5]	12316	7.0, 7.1, 7.3
TypoScript Support for NetBeans IDE	Web Applications , Programming Languages, Editing	7.3, 7.2	This Project aims to provide support for the TypoScript Language used by TYPO3.	dfrank	2013-04-01	★★★★★ [4.46/5]	3493	7.2, 7.3
PHP WordPress Blog/CMS	Web Applications , Programming Languages	7.4, 7.3	Support for WordPress.This plugin provides the following features. New Wordpress plugin wizard. Create theme(Underscores) action. Hyperlink navigation and code completion for filter and action function. Shortcut nodes for theme and plugin directory.	junichi1	2013-09-20	★★★★★ [4.23/5]	7483	
GW4NB	Web Applications , Programming Languages	7.3, 7.2, 7.1, 7.0	Google Web Toolkit (GWT) Support	ksfretas	2013-03-19	★★★★★ [4.33/5]	12762	7.2, 7.3
PHP Yi Framework (NetBeans PHPCC)	Web Applications , Programming Languages	7.3	Support for PHP Yi Framework. This plugin has been created by NetBeans PHP Community Council (http://nbpccouncil.org/).	junichi1	2013-07-19	★★★★★ [4.46/5]	13638	7.3
HTMLJava Project	Web Applications , Mobile Applications, Desktop Applications	7.4	Write your application logic in Java, use HTML for your UI and deploy anywhere!	Julach	2013-09-18	★★★★★ [0/5]	199	7.4
Carmesi	Web Applications , Libraries	7.0	Integrates support for Carmesi framework.	hmvictor	2011-08-04	★★★★★ [0/5]	733	
ICEfaces (Ajax for Java EE) for NetBeans 6.7	Web Applications , Graphical User Interface, Libraries	6.7	ICEfaces is a leading open source Ajax framework for Java EE. The ICEfaces Project Integration for NetBeans 6.7 provides the ICEfaces framework as an extension of the JSF Frameworks for use in NetBeans Web Projects. Supported Features: Create a new ICEfaces Web project (JSF or Facelets).	kfyten	2011-05-06	★★★★★ [3.9/5]	16015	

Eclipse puede ser comparable a **Netbeans** (¿superior?), pero su modelo de desarrollo es comercial, por lo que nos podemos encontrar con que una determinada capacidad que nos resulte interesante sea de pago (Actualmente no se exige el “ánimo” comercial y se sigue un esquema mixto) (nota sep.2020: la debilidad de Netbeans frente a Eclipse era la comunidad de desarrollo, cosa que ha cambiado hace poco al ser asumido por Apache—ver descargas más adelante—)

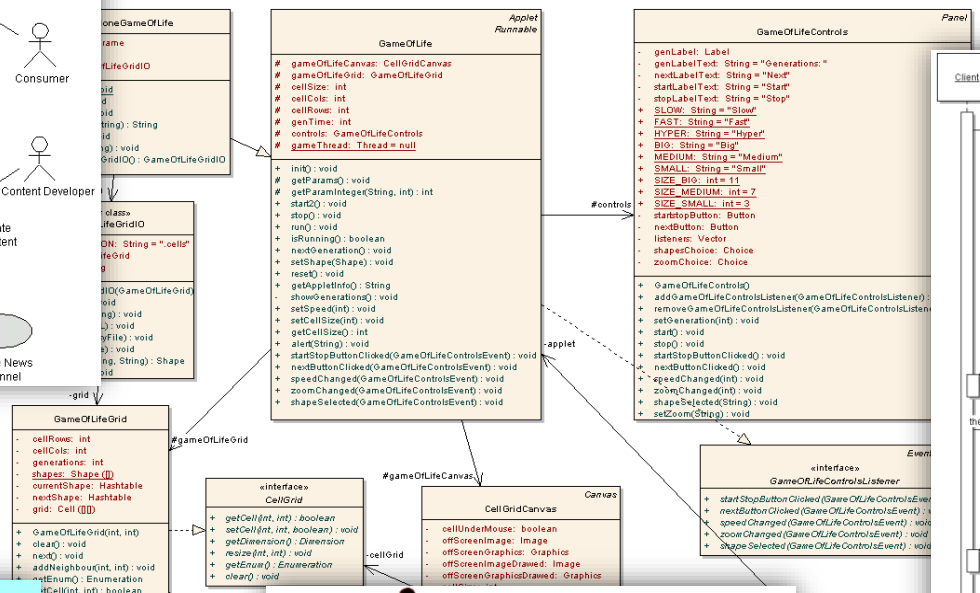
IntelliJ IDEA es otro gran contendiente desde que fue elegido por Google como soporte para desarrollo para Android. Esta fabricado por una compañía privada por lo que tiene sus ventajas (más conexo, menos caótico) y sus inconvenientes (menos comunidad de desarrollo, modulos de pago)

- **Jbuilder** fue importante hasta hace unos años al destacar en varios aspectos (p.ej. integración de UML), pero los esquemas de desarrollo en comunidad de **Netbeans** y **Eclipse** lo han superado (sin dejar de ser un buen entorno). (nota sep.2020: hace años que no existe siquiera la empresa —Borland— “inventora” del entorno de desarrollo con TurboPascal)
- **Java Studio** es el IDE de SUN. Los padres de la tecnología Java han luchado siempre por liderar la oferta de entornos de desarrollo para Java con interesantes iniciativas y con dedicación de medios, pero su éxito ha sido más bien escaso. Su propia consciencia de este hecho les ha llevado, desde hace varios años, a apoyar **Netbeans** “oficialmente” (es el IDE descargable como “bundle” con el kit de desarrollo de la web de SUN) sin que hayan renunciado a su propio sistema (nota sep.2020: parece haber derivado a una herramienta especializada en web-apps)

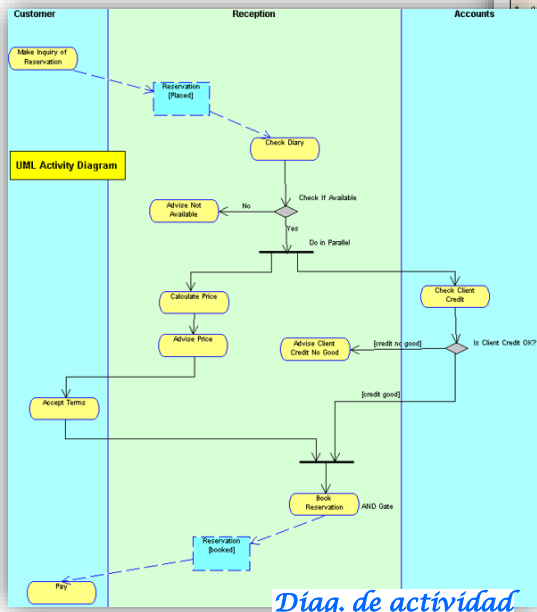
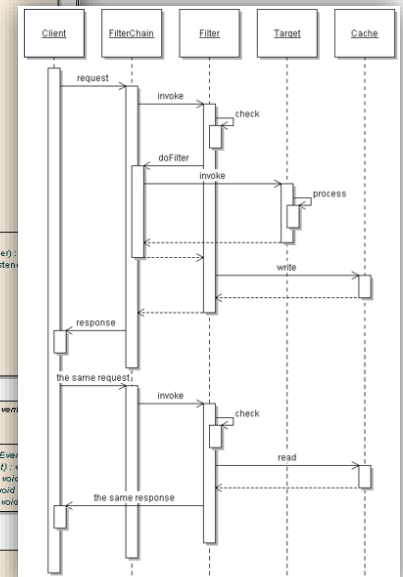


Diag. de casos de uso

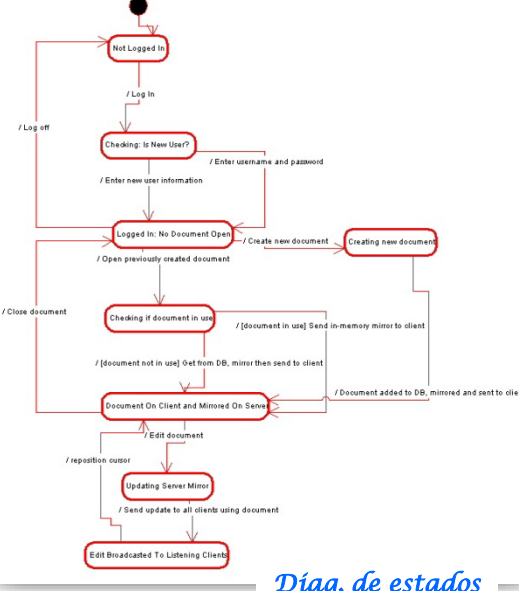
Diag. de clases



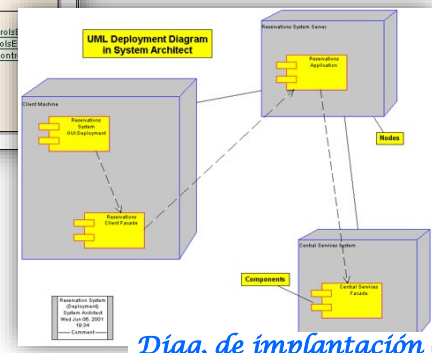
Diag. de secuencia



Diag. de actividad



Diag. de estados



Diag. de implantación


OBTENCIÓN E INSTALACIÓN DEL SOFTWARE

Usaremos JDK 8 para programar con las características de JDK 7
Y NetBeans 22, que requiere JDK para su instalación.

Pero hay algunas dificultades:

Oracle pide para la descarga de JDK 8 abrir una cuenta y dar demasiados datos.
NetBeans exige al menos JDK 17 para instalarse.

En consecuencia haremos lo siguiente:

1. instalar JDK 23 (versión actual. Oracle siempre ofrece la versión actual sin ninguna limitación de acceso, aunque con restricciones legales, todo lo contrario que con Java 8)
 2. instalar Netbeans
 3. dentro de Netbeans instalar un JDK 8 de otra empresa (elegiremos Zulú, el JDK de Azul, empresa centrada en Java de gran prestigio internacional, y que da soporte Java a Azure, la plataforma de servicios en la nube de Microsoft)
- 

Java Downloads



1.- instalar [JDK 23](https://www.oracle.com/java/technologies/downloads/#java23)
<https://www.oracle.com/java/technologies/downloads/#java23>



Looking for other Java downloads?

OpenJDK Early Access Builds

JRE for Consumers

Java 23, Java 21, and Java 17 available now

JDK 21 is the latest long-term support release of Java SE Platform.

Learn about Java SE Subscription

JDK 23 JDK 21 JDK 17 GraalVM for JDK 23 GraalVM for JDK 21 GraalVM for JDK 17

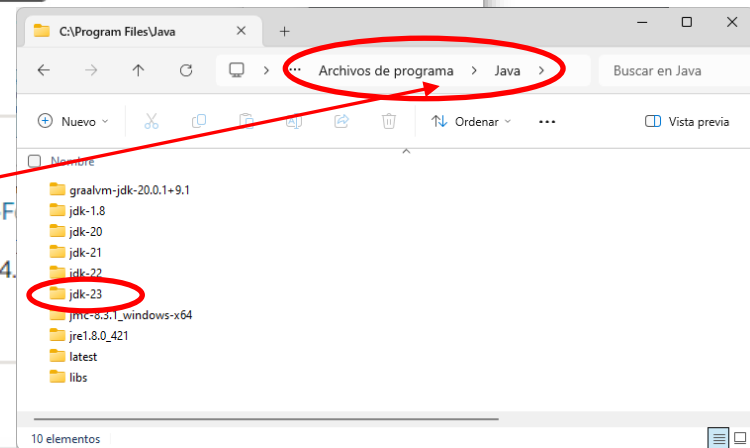
JDK Development Kit 23 downloads

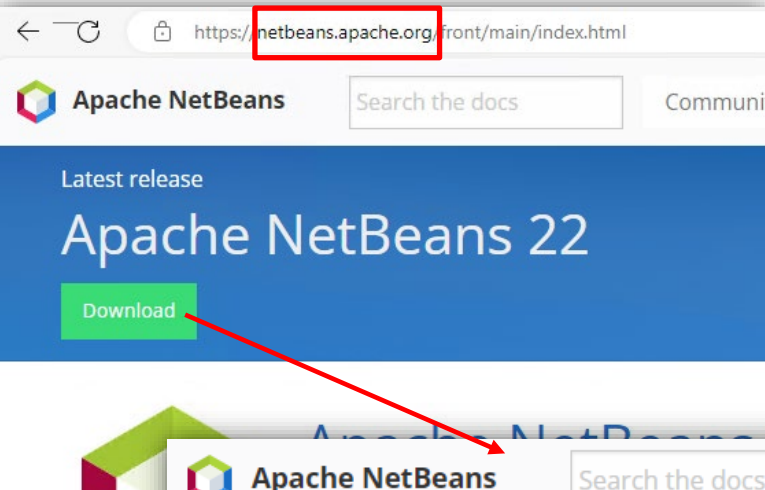
JDK 23 binaries are free to use in production and free to redistribute, at no cost, under the Oracle No-F

JDK 23 will receive updates under these terms, until March 2025, when it will be superseded by JDK 24.

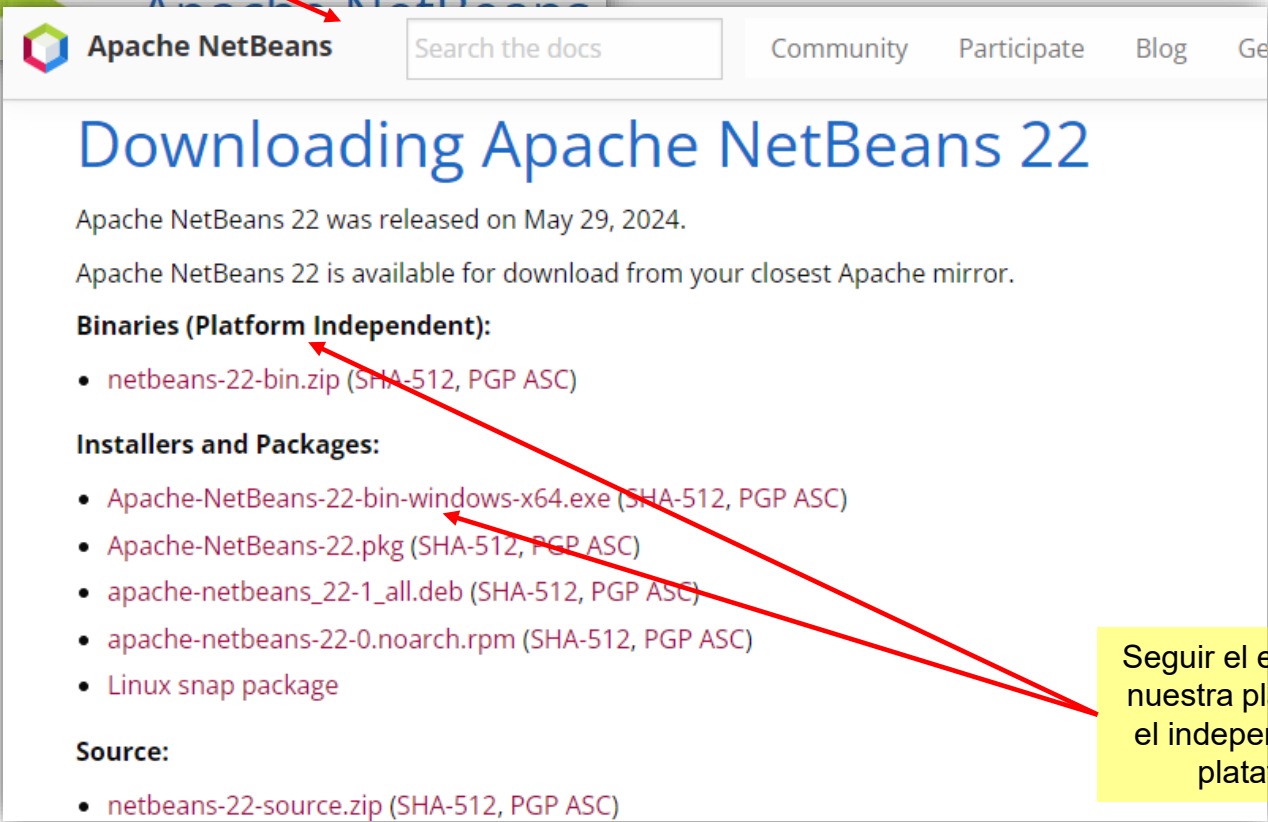
Linux **macOS** **Windows**

Product/file description	File size	Download
x64 Compressed Archive	228.76 MB	https://download.oracle.com/java/23/latest/jdk-23_windows-x64_bin.zip (sha256)
x64 Installer	205.26 MB	https://download.oracle.com/java/23/latest/jdk-23_windows-x64_bin.exe (sha256)
x64 MSI Installer	204.00 MB	https://download.oracle.com/java/23/latest/jdk-23_windows-x64_bin.msi (sha256)





2.- instalar [Netbeans](https://netbeans.apache.org/front/main/download/nb22/)
<https://netbeans.apache.org/front/main/download/nb22/>



Seguir el enlace para nuestra plataforma o el independiente de plataforma

3.- instalar JDK 8 Zulu

Al "arrancar" Netbeans veremos algo semejante a esto (con sólo la versión de 23)



The image illustrates the process of installing a specific JDK version in NetBeans. It shows the IDE interface with the 'Tools' menu open, highlighting 'Open Java Platform Shell'. Three dialog boxes are overlaid to show the steps:

- Add Java Platform (Step 1):** Shows the 'Select platform type' dialog where 'Download OpenJDK (via Foojay.io Disco API)' is selected.
- Add Java Platform (Step 2):** Shows the 'Connect to OpenJDK Discovery Service' dialog where '8 (LTS)' is selected in the version dropdown and 'Zulu' is selected in the distribution dropdown.
- Java Platform Manager:** Shows the 'Platforms' list where 'JDK 23 (default)' is selected, and 'JDK 1.8', 'JDK 20 (Default)', 'JDK 20 Graal', and 'JDK 21' are crossed out.